



Ettekande pealkiri

Koostas

Klass

2015/2016 õppeaasta

Tiitelslaid, mis sisaldab alati ettekande pealkirja ja autorit (esineja nime).
Soovitav on lisada tiitelslaidile lisaks nimele klass, kool ning esitluse
koostamise aasta.

Märksõnade loetelu

- Märksõna 1
- Märksõna 2
 - Märksõna 2.1
 - Märksõna 2.2
- Märksõna 3

Sisu. Esitluses kasutatakse pikkade lausete asemel märksõnu. Märksõnad esitatakse slaididel loeteluna.

Märksõnade loetelu koos pildiga

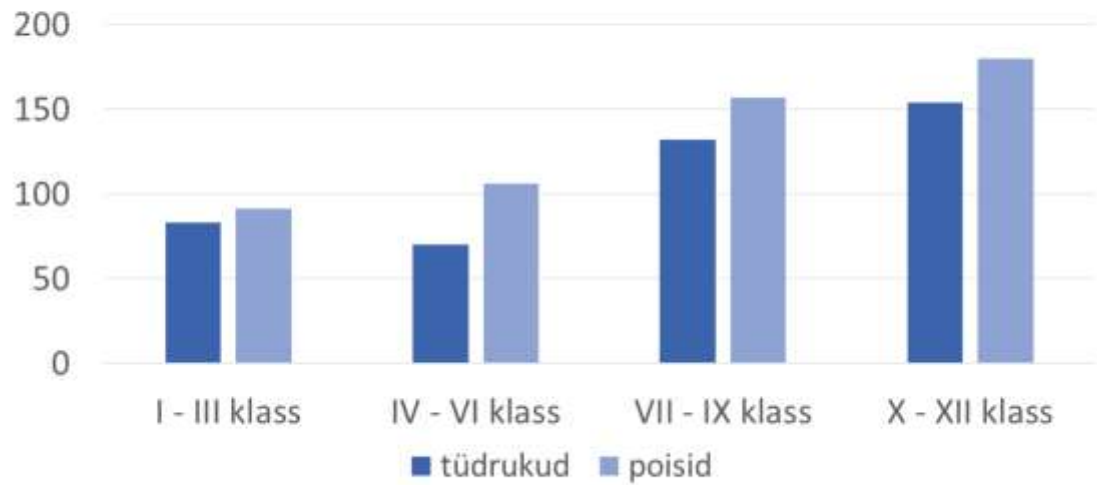
- Märksõna 1
- Märksõna 2
 - Märksõna 2.1
 - Märksõna 2.2
- Märksõna 3



Joonis 1. Abrosimov (2015)

Kui olulist informatsiooni on teksti (sh märksõnade) asemel võimalik esitada pildi või videona, siis eelista seda. Kindlasti ära unusta lisada illustratsiooni alla viidet allikale (autor või kodulehe nimetus ja aasta).

Õpilaste arv Tallinna Reaalkoolis



Joonis 2. Tallinna Reaalkooli koduleht (2016)

Infot on võimalik esitada ka diagrammina.



Üks kõikide, kõik ühe eest!

Sellele slaidile saab paigutada mõne mõtte/illustratsiooni/soovi, mis peaks ettekandest kuulajatele kindlasti meelde jääma. Kokkuvõtva slaidi ajal antakse kuulajatele võimalus esitada töö kohta küsimusi (“Kas on küsimusi?”) ja pärast küsimustele vastamist tänab esineja **suuliselt** kuulajaid (“Tänan tähelepanu eest!”).

Töös kasutatud materjalid

- Abrosimov, A. (2015) Tallinna Peetri Reaalkooli hoone, 1881-1884. a [joonis 1] Vaadatud: https://commons.wikimedia.org/wiki/File:Peetri_Reaalkooli_01.jpg
- Tallinna Reaalkooli koduleht (2016) Õpilaste arv koolis [joonis 2] Loetud: <http://real.edu.ee/index.php/statistika/opilaste-arv-koolis>

Kasutatud materjalid. Ettekande kõige viimane slaid, kuhu lisatakse loetelu ettekande koostamiseks kasutatud allikatest. Ettekande tegemise ajal võib see slaid olla varjatud (st seda ei tutvustata kuulajatele), kuid see slaid annab võimaluse töös kasutatud allikatega hiljem uuesti tutvuda.